

선저용 방오도료 (Antifouling paint for bottom of ship)

1. 원리 (PRINCIPLE)

선박, 해양구조물 등에 코팅하는 기존의 방오도료에는 해양동식물 등이 잘 달라붙어 서식하지 못하도록 유해중금속, 살충제 등 독성물질이 대량 함유되어 있어 해양 생태계를 파괴하는 문제를 초래하고 있다.

기존에 사용하던 유해 독성물질을 대신하는 친환경 실리콘항균제(RO-8790)는 실리콘의 슬림성과 산소를 이용한 항균제의 작용으로 해양동식물 등이 잘 달라붙지 못하도록 하는 신개념의 친환경 방오기능을 가지고 있습니다.

Coating agents are applied to ships and marine structures to prevent marine animals and plants from sticking, and these existing coating agents contain a large amount of toxic substances such as harmful metals and pesticides, causing problems in destroying the marine ecosystem.

STU's eco-friendly silicone antibacterial agents[RO-8790], which replace harmful toxic substances, use silicon's slimness and oxygen to act as antibacterial agents, thereby preventing marine animals and plants from sticking to ships.

2. 제품의 성능 (PRODUCT PERFORMANCE)

해조류 부착방지 TEST : 12 월 ~ 04 월 까지

Prevent seaweed attachment TEST : Dec~ Apr

[부산 장림포구 시공]

[Janglim Port in Busan Construction]



[울산 강양항 시공]

[Ulsan Gangyang Port Construction]

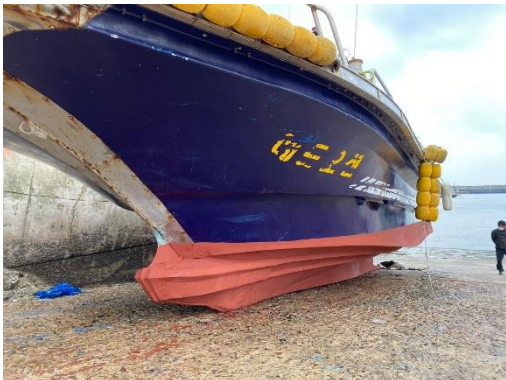


따개비 부착방지 TEST : 05 월 ~ 08 월

Prevention of barnacles TEST : May~ Aug

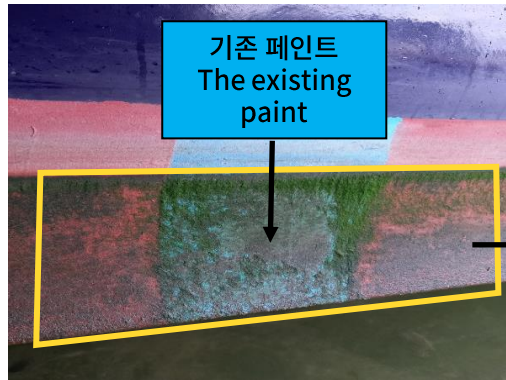
[전북 부안군 격포항 시공]

[Gyeokpo Port, Buan-gun, Jeollabuk-do Construction]



[21.01~04 월 비교사진]

[2021.Jan~Apr Comparing pictures]



STU 페인트
STU paint

3. 포장 및 사용방법 (PACKING AND HOW TO USE IT)

[포장 (Packing)] : 4 ℓ STEEL CAN, 18 ℓ STEEL CAN

[사용방법] : 붓, 롤러, 스프레이 도장

[How to use] : Brush, roller and spray painting)